

Manuale

Come installare le stampanti OATo sui sistemi Linux/Windows

Per tutti esiste un unico server di stampa chiamato cupsvm.oato.inaf.it .

Sistemi Linux

Gli utenti dei sistemi Linux dovranno semplicemente editare, con i privilegi di root, il file */etc/cups/client.conf* ed inserire la riga:

```
ServerName cupsvm.oato.inaf.it:631
```

A questo punto tutte le stampanti pubbliche dell'OATo saranno visibili sul proprio sistema.

Sistema Windows

Gli Utenti windows dovranno aggiungere ogni singola stampante da un Account con privilegi di amministratore eseguendo la procedura sotto descritta:

Individuare nel proprio sistema operativo (in genere partendo da Start o Avvio) la finestra di gestione delle stampanti e selezionare aggiungi nuova stampante.

Comparirà la finestra raffigurata in fig.1;



fig. 1

premere Next:

Verrà visualizzata la seguente finestra:

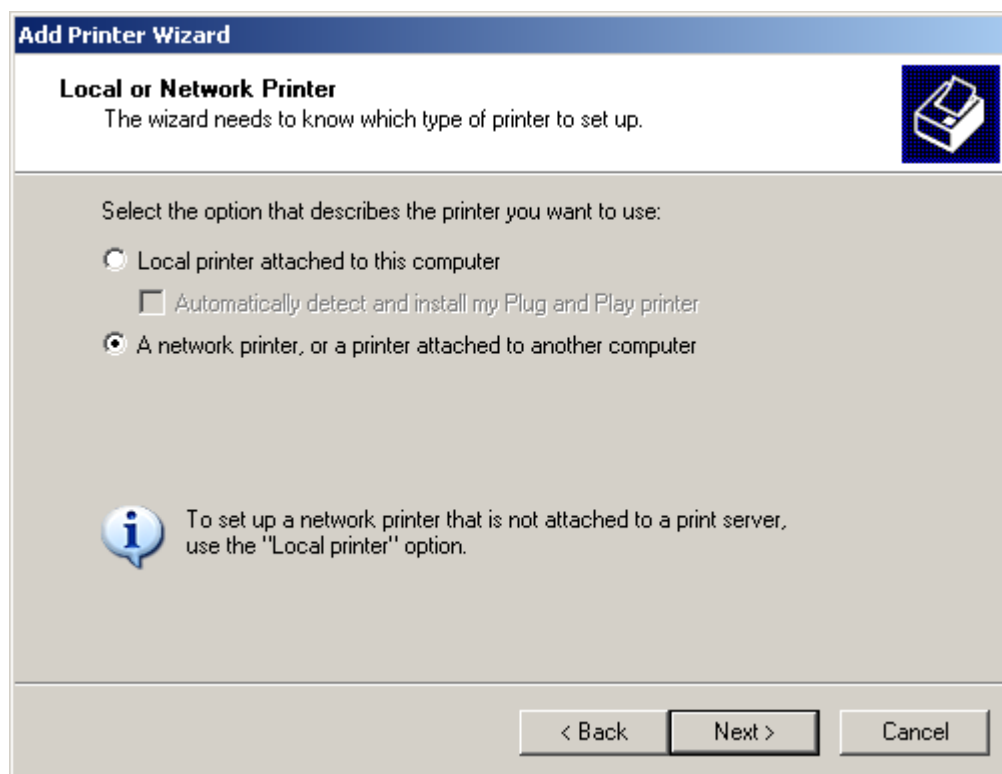


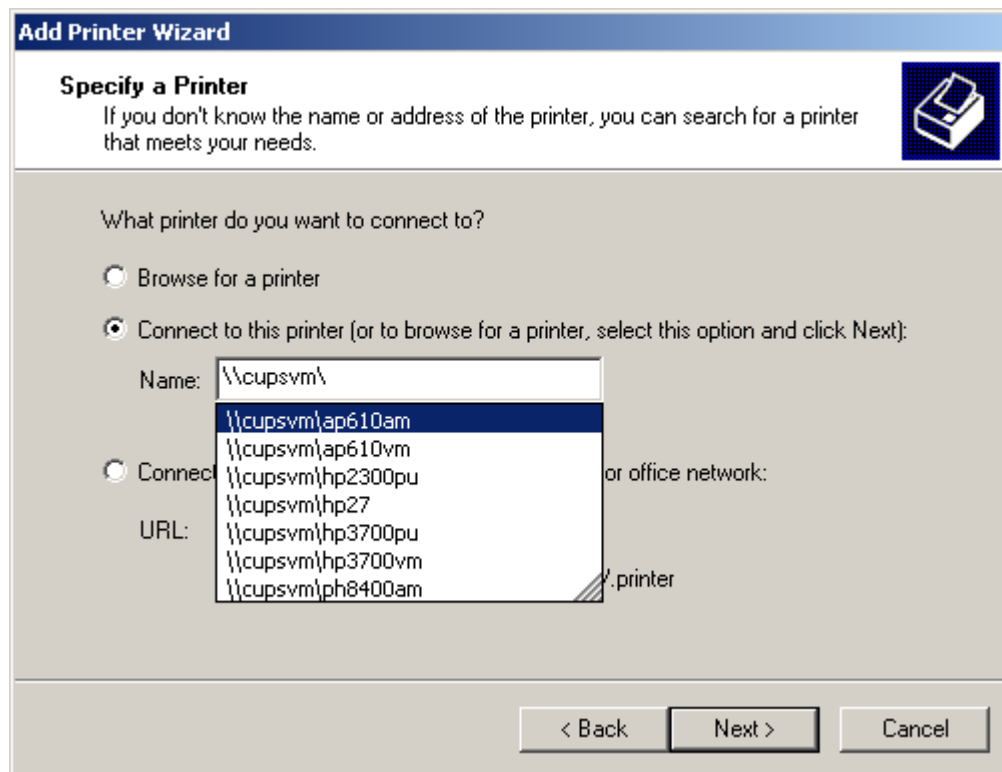
fig. 2:

Si dovrà selezionare “ A Network printer....” e successivamente premere next per proseguire;

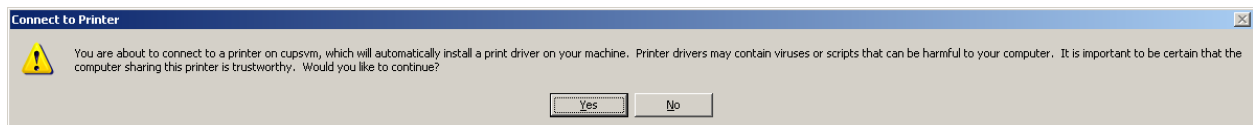
a questo punto si dovrà selezionare “ Connect to this printer.....” e digitare nella casella sottostante

\\cupsvm\

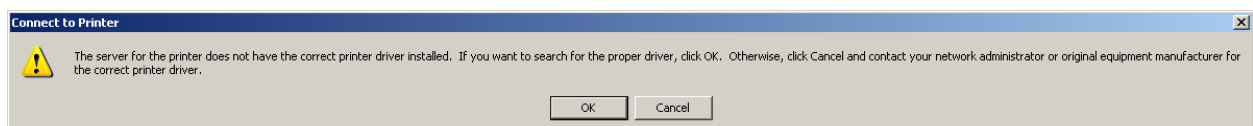
dovrebbe comparire la lista di tutte le stampanti come visibile nella figura sottostante;



quindi scegliere la stampante che interessa e premere next per proseguire;



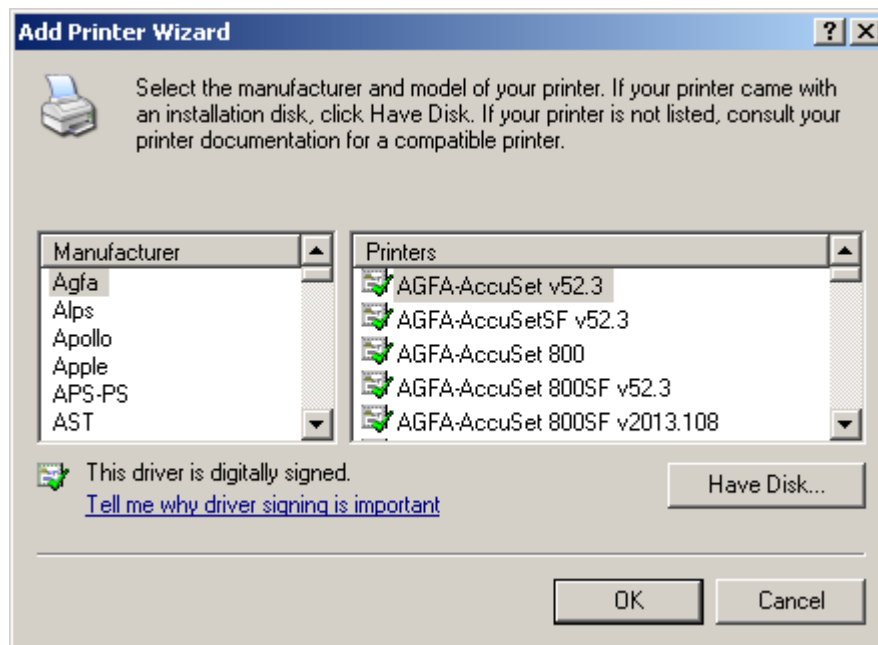
premere yes



premere ok

Ora bisogna scegliere il driver corrispondente alla marca e modello della stampante seguendo le istruzioni riportate sulla finestra che è apparsa.

Se non è stato possibile trovarlo allora si dovrà selezionare il tasto “Have Disk.....”



e digitare nella apposita casella il percorso di rete dove sono presenti i driver:

<\\cupsvm\drivers>.... premere sfoglia e selezionare, nella cartella corrispondente alla marca e modello della stampante scelta nel passo precedente, il file .inf;

a questo punto premere ok e seguire le poche istruzioni che compariranno nelle successive finestre di dialogo.